



Wordt het nog eens wat met dat CSM terrein? BN De Stem juli 2019



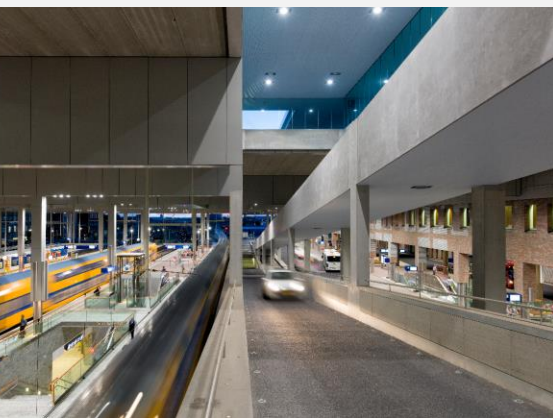
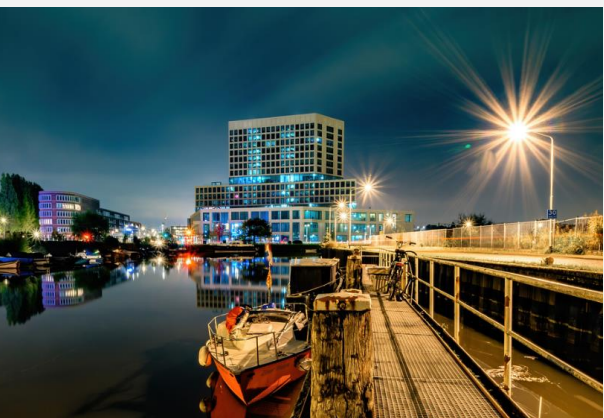
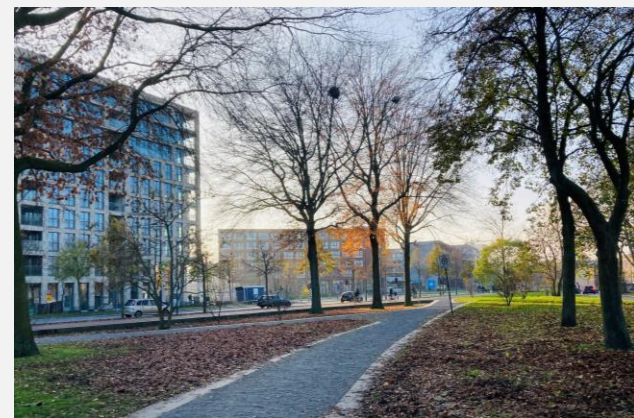
**ALS WE WETEN WAT WE WILLEN BEREIKEN IS DE VRAAG  
WELKE STEDELIJKE OMGEVING WE DAARVOOR NODIG  
HEBBEN (HOE DUS)?**





IT GIET OAN'  
*Pionier-ruimte  
Wijfestival Ontkurkt  
Stadsgronden  
Bredaas DNA*









~~IK GA VIA BREDA~~

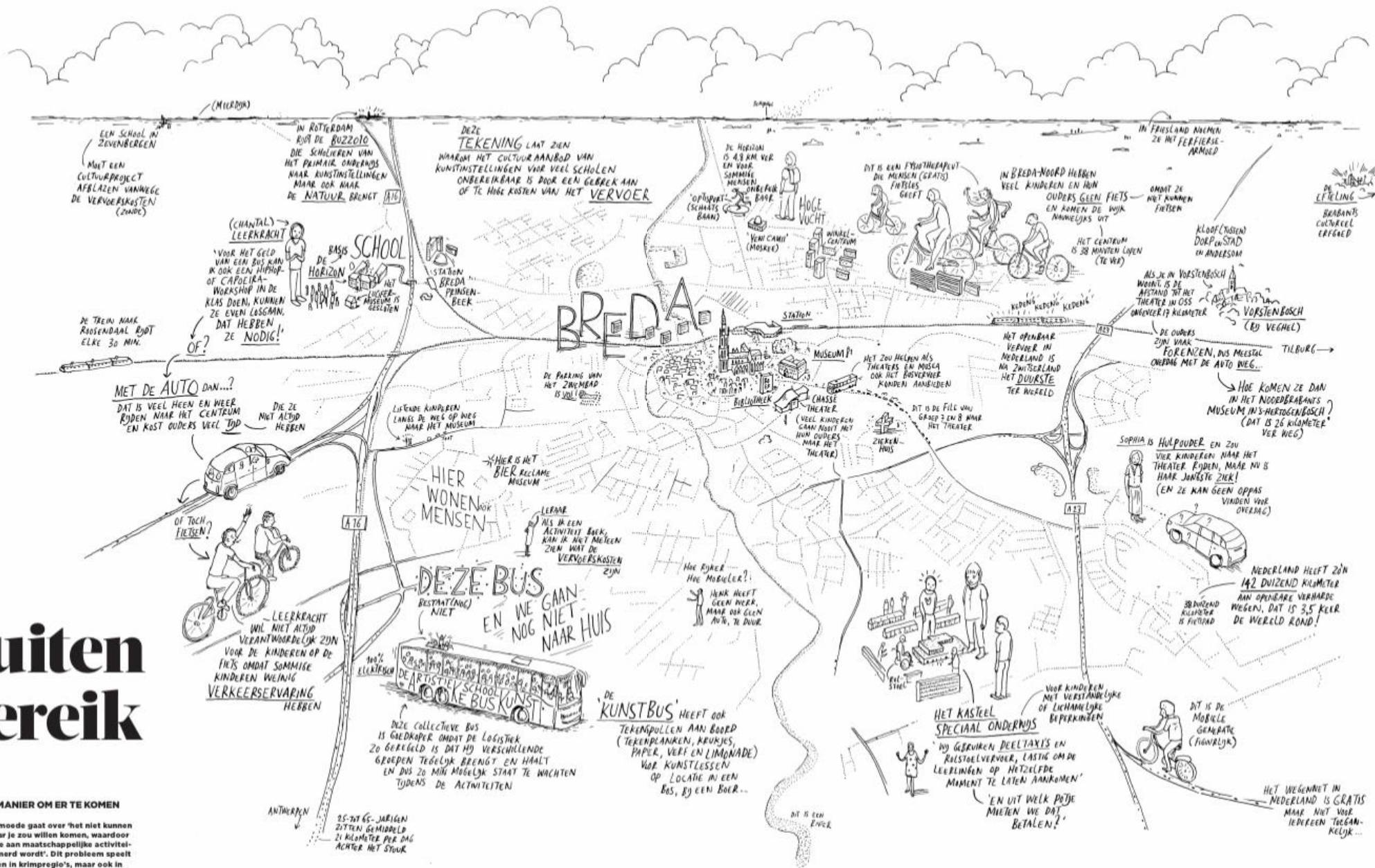
IK BLIJF IN BREDA







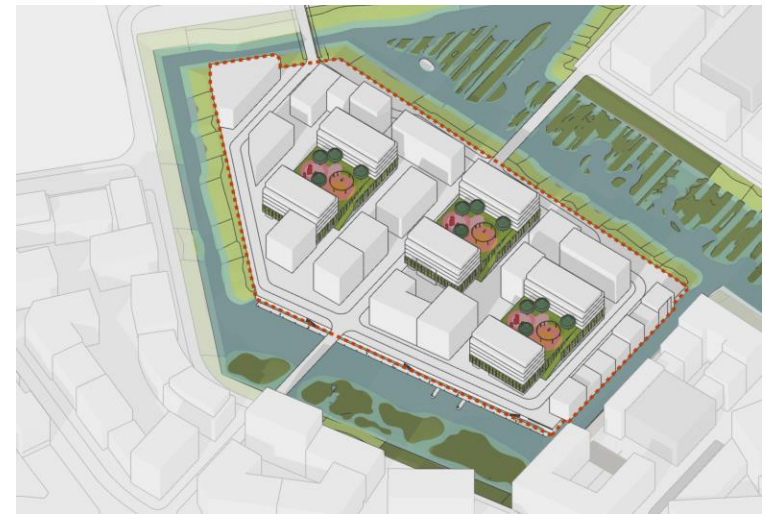
**WAT IS ER NODIG OM DIT NIEUWE STADSDEEL MET  
ZOVEEL MENSEN GOED TE LATEN FUNCTIONEREN?**



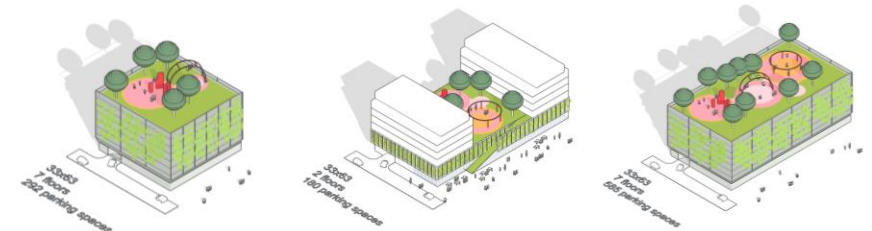
# Buiten bereik

## GEEN MANIER OM ER TE KOMEN

Vervoersarmoede gaat over 'het niet kunnen komen waar je zou willen komen, waardoor je deelname aan maatschappelijke activiteiten belemmerd wordt'. Dit probleem speelt niet alleen in krimpgebied, maar ook in stedelijke gebieden.

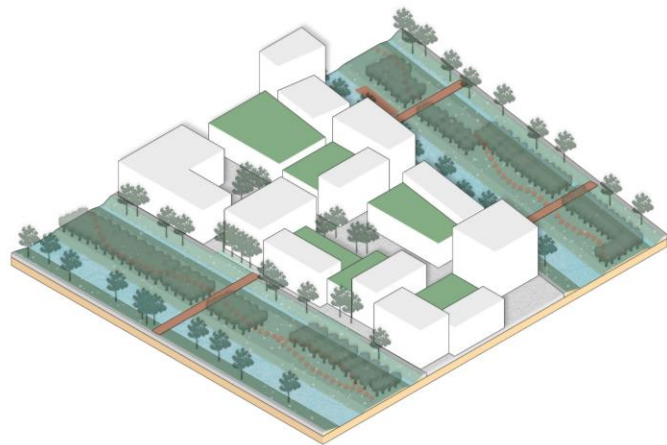


*“Van heers en verdeel naar verdeel en beheers”.*

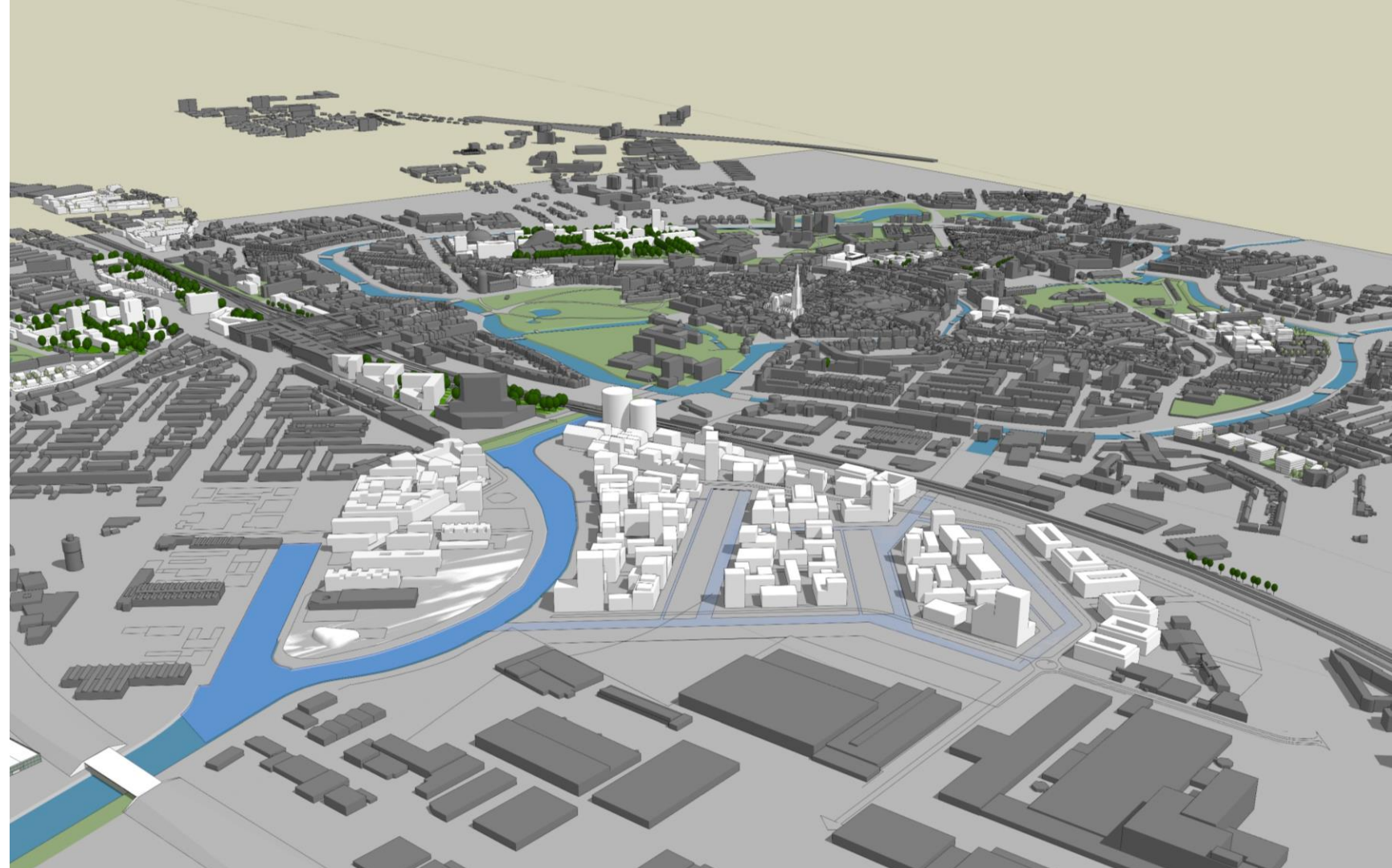
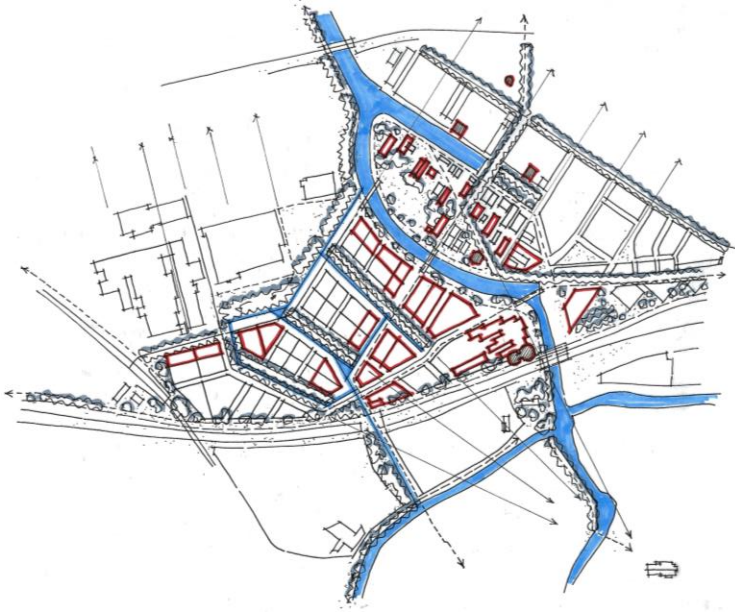
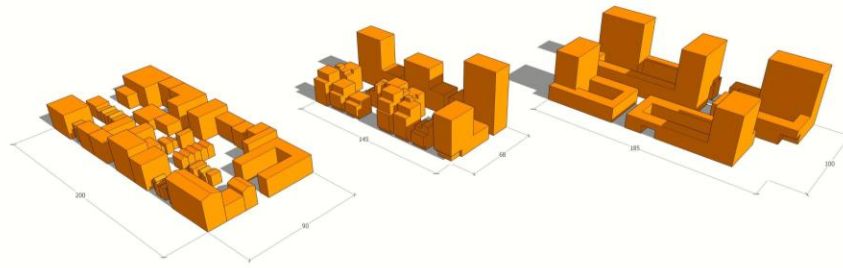


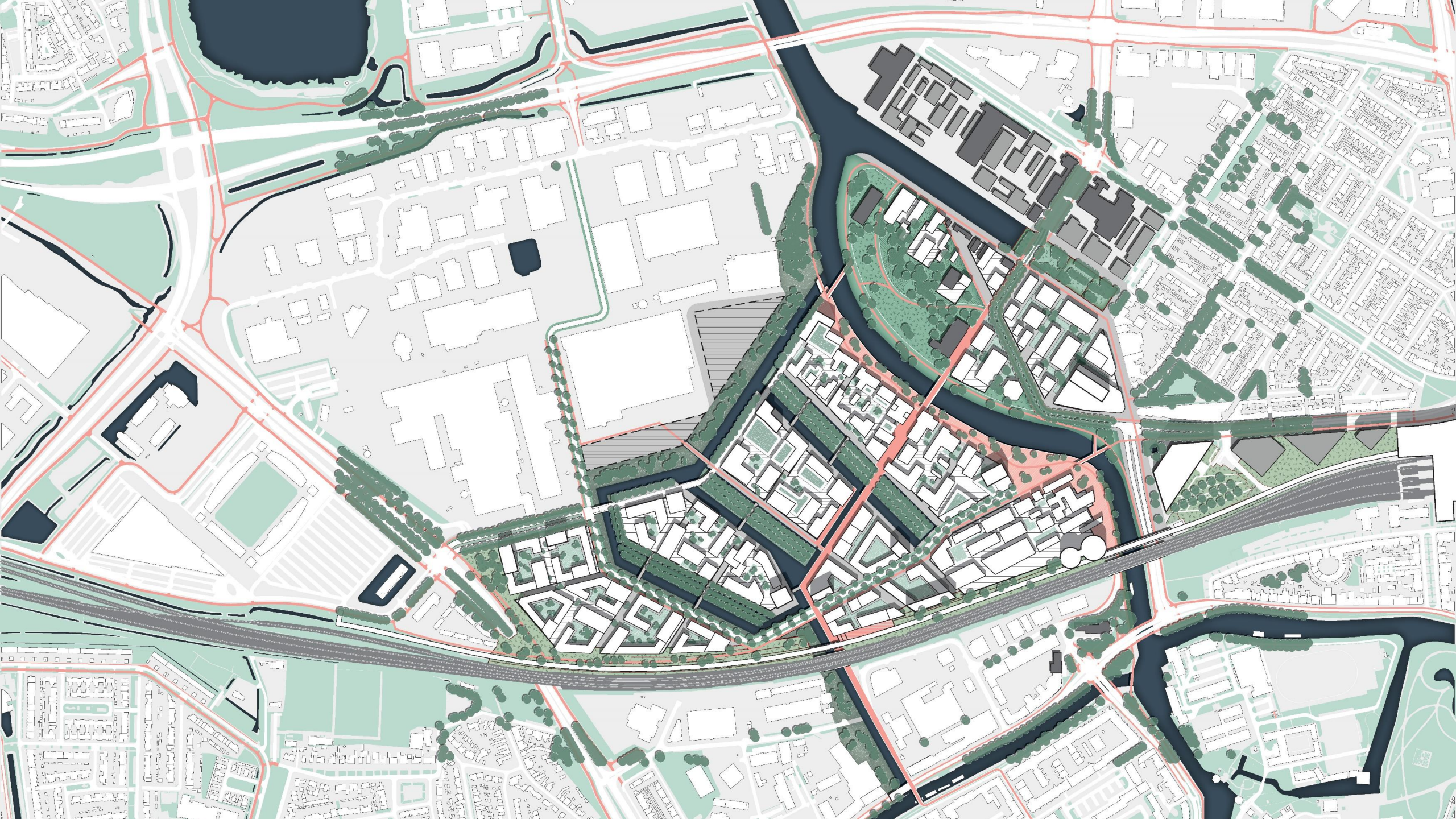


*“Op straat  
Laagdrempeilig  
Alles dichtbij  
Rood + blauw + groen  
Gemeenschappen”*



*“Een compacte stad met smart urban mix”.*

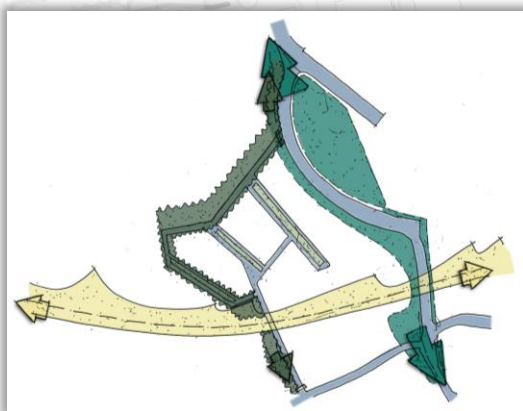






**HOE ZORGEN WE VOOR EEN VEILIGE, GROENE EN  
GEZONDE LEEFOMGEVING?**

*“Alle aanleidingen en variaties inzetten voor levendigheid en ontmoeting”.*







# Stadsgrienden en EVZ



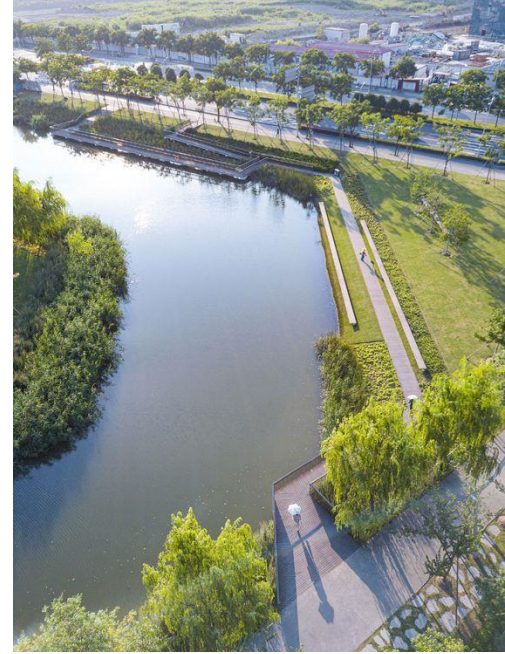




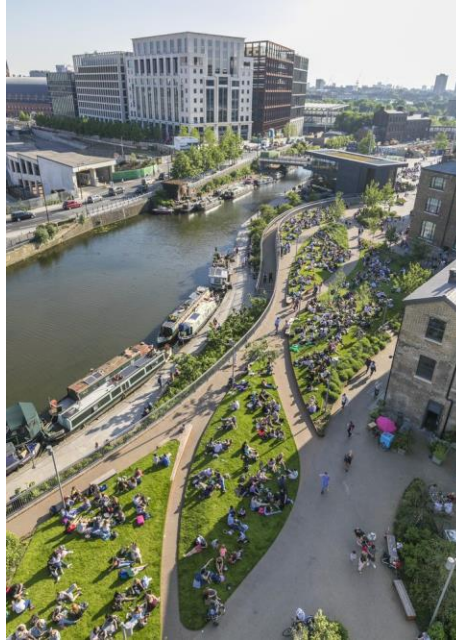
**WAT MOET DIT GEBIED BIEDEN VOOR DE (NIEUWE)  
BREDANAAR?**

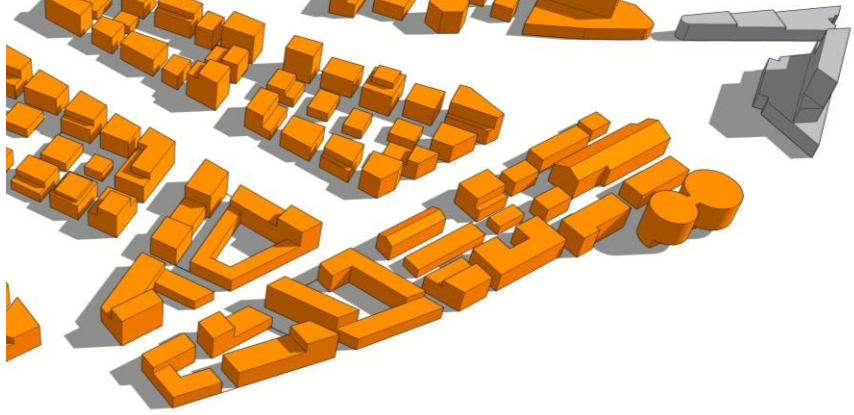
# Urban Park

FOOD\_HUB



# Groene Mark





GAME\_HUB  
**De Suikerfabriek**





“On-Bredase wijk 't Zoet niet  
alleen voor Bredanaars;  
‘Wie wil daar níet wonen?’”

BN De Stem oktober 2022